

## MC 200-7

## Aluminiumkapsling för MC 240, 246 and 247

### Produktdetaljer:

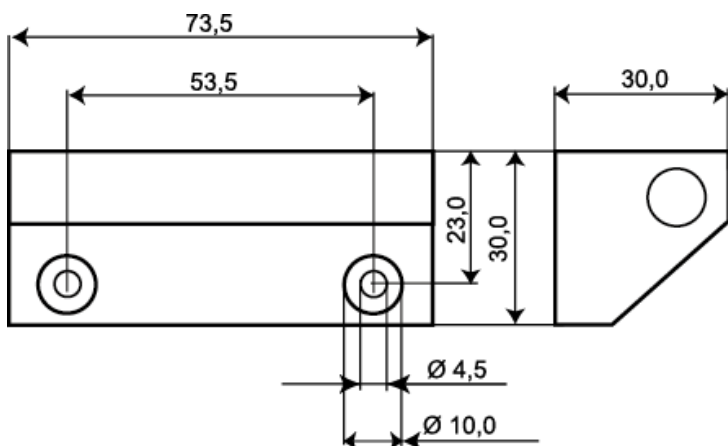
Monteringssätt	Utanpåliggande
Kapsling	Aluminium
Mått (L x B x H) mm	74 x 30 x 30



Aluminiumkapsling för montage i utsatt miljö som ståldörrar, grindar och liknande. Passande till MC 240, 246 och 247.

Hål med låsskruv för armerad slang (MC Tx).

Tillverkat i material som har stor tålighet mot korrosion även i högkorrosiv miljö.



### BESTÄLLINGSINFORMATION

Typ	E-nr	Beskrivning
MC 200-7	6332753	Aluminiumkapsling