

## MC 200-S31

## Plastadapter för MC 240, 246, 247, 250, 255, 270, 272, 275

**Produktdetaljer:**

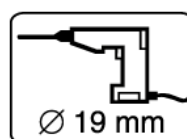
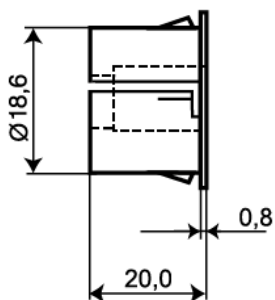
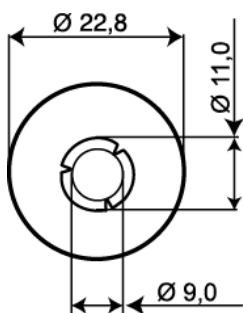
Monteringssätt	Infälld
Borrdiameter mm	19
Kapsling	ABS Plast
Färg	Vit
Dimensions (L x Ø) mm	20 x 23



Plastadapter för infällning av magnetkontakter i omagnetiska dörr- och fönsterkarmar. Passar till MC 240, 246, 247, 250, 255, 270, 272 and 275.

Kontakt och magnet skruvas in i adaptern vilket medger justering av arbetsavståndet.

Med snap-in funktion för två olika godstjocklekar, 1 mm och 1,5 mm.

**BESTÄLLINGSINFORMATION**

Typ	E-nr	Beskrivning
MC 200-S31	6332748	Plastadapter för infällnad, snap-in