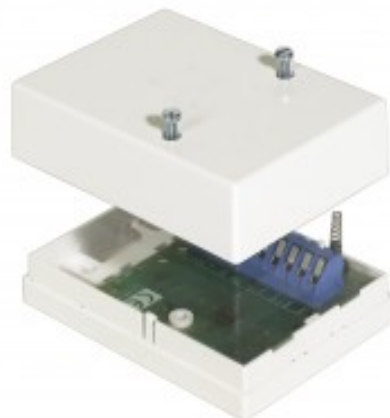


RB 010

Relädosor 9 – 30 V, dubbelt växlande, sabotagekontakt

Produktdetaljer:

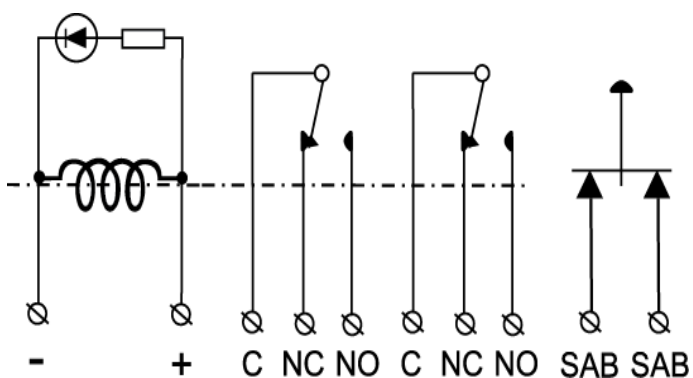
Reläutgång	2 x NC/NO
Matningsspänning	9 - 30 VDC
Strömförbrukning	14 mA vid 12 VDC / 33 mA vid 28 VDC
Kontaktdata	48 VDC / 1 A / 48 VA
Sabotageskydd / data	Ja, 48 VDC / 50 mA
Anslutning	Skruvplint
Kapsling	ABS Plast
Färg	Vit
Arbetstemperatur	-40 – +70°C
Mått (L x B x H) mm	90 x 66 x 30



RB 010 har ett reläkort med en dubbelt (2 x) växlande (NC/NO) funktion.

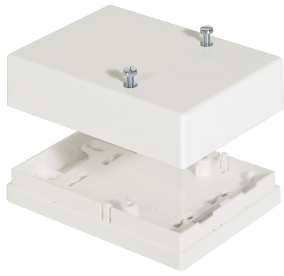
Inkoppling sker via skruvplint med trådskydd. Aktivt relä indikeras med lysdiod.

Dosan är skyddad med en sabotagekontakt som öppningsskydd.



BESTÄLLINGSINFORMATION

Typ	E-nr	Beskrivning
RB 010	6332875	Relädosor 9 – 30 V, dubbelt växlande, sabotagekontakt

Relaterade produkter och tillbehör:**JB 200**

Installationsbox