

RC 010

Reläkort 9 - 30 V, dubbelt växlande, sabotagekontakt

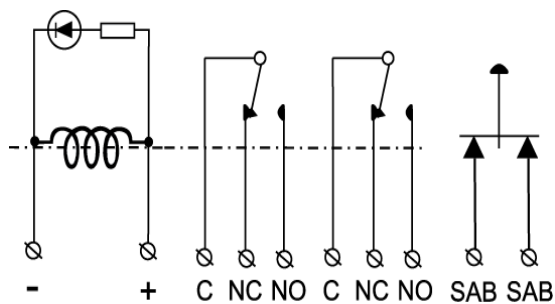
Produktdetaljer:

Reläutgång	2 x NC/NO
Matningsspänning	9-30 VDC
Strömförbrukning	14 mA vid 12 VDC / 33 mA vid 28 VDC
Kontaktdata	48 VDC / 1 A / 48 VA
Sabotageskydd / data	Ja , 48 VDC / 50mA
Anslutning	Skruvplint
Arbetstemperatur	-40 - +70°C
Mått (L x B x H) mm	58 x 58 x 14



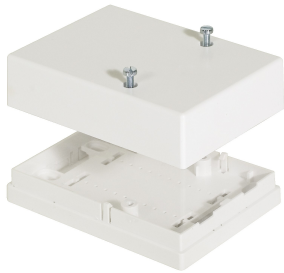
RC 010 är ett reläkort med en dubbelt (2 x) växlande (NC/NO) funktion. Inkoppling sker via skruvplint med trådsydd. Aktivt relä indikeras med lysdiod.

På kortet finns också en sabotagekontakt som öppningskydd om kortet monteras i t.ex. JB 200 box.



BESTÄLLINGSINFORMATION

Typ	E-nr	Beskrivning
RC 010	6332873	Reläkort 9 - 30 V, dubbelt växlande, sabotagekontakt

Relaterade produkter och tillbehör:**JB 200**

Installationsbox