

# GD 375-S

Glaskrossdetektor för laminerat glas med transistorutgång, limmad, spiralkabel, 4 pol modularkontakt

**UTGÅTT** - Ersätts av GD 475-SJ

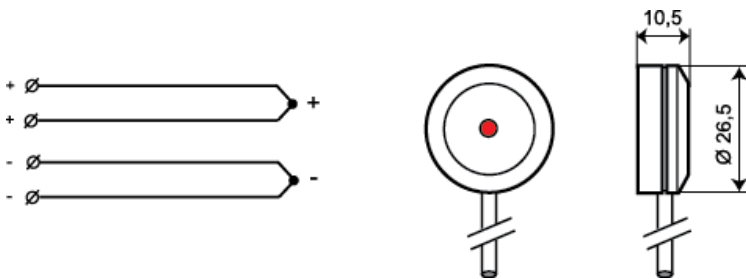
## Produktdetaljer:

Räckvidd max	2 m radie
Matningsspänning	4 - 15 VDC, polaritetsoberoende
Strömförbrukning	5 µA (7 mA in alarm state)
Larmutgång	Transistorutgång
Larmindikering	LED
Hålltid larm	Kvarstående
Larmåterställning	Brytning av spänningen
Anslutning	Kabel / Skruvplint
Kapsling	ABS Plast
Färg	Vit
Arbetstemperatur	-40 to +70°C
Kapslingsklass	IP 67
Mått (H x Ø) mm	11 x 27
Mått (L x B x H) mm	91 x 31 x 23



GD 375-S har samma funktioner som GD 375 med transistorutgång och skall anslutas till centralapparaten via en IU 300 interfaceenhet.

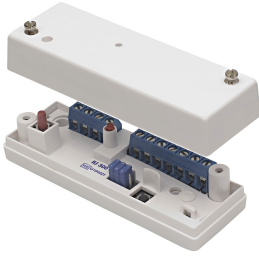
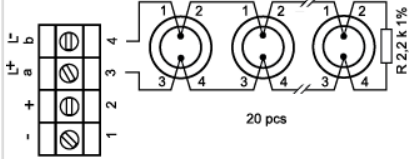
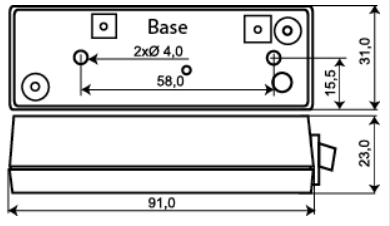




Detektorn har en spiralsladd med modularkontakt som ansluts i kopplingsdosan JB 103-4, vilket gör att den enkelt och snabbt kan kopplas bort från detektorslingan vid t.ex. putsning av ett fönster.

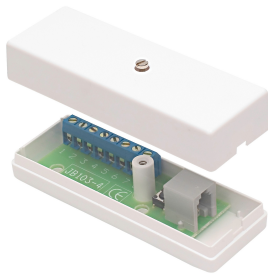


## BESTÄLLINGSINFORMATION

Typ	E-nr	Beskrivning
GD 375-S	6332538	Glaskrossdetektor för laminerat glas med transistorutgång, limmad, spiralkabel med 4 pol modularkontakt
GD 375-SJ	6332539	Glaskrossdetektor för laminerat glas med transistorutgång, limmad, spiralkabel med 4 pol modularkontakt och anslutningsdosa JB 103-4

## Relaterade produkter och tillbehör:

	<p><b>IU 300</b></p> <p>Analysatorenhet för GD 335 / GD 375, vit plastkapsling</p>		
	<p><b>CG 100</b></p> <p>Kabelgenomföring för skydd av kabeln</p>		
	<p><b>GDK 100</b></p> <p>Limsats för GD glaskrossdetektorer</p>		
	<p><b>GVT 500</b></p> <p><b>UTGÅTT</b> - Ersätts av <a href="#">GVT 5000</a></p> <p>Testenhet för GD 300/GD 400 glaskrossdetektorer</p>		
	<p><b>GVT 5000</b></p> <p>Testenhet för glaskross och vibrationsdetektor</p>		

**Relaterade produkter och tillbehör:****JB 103-4**

Kopplingsdosa  
för GD 335-S /  
GD 375-S / GD  
475-S glaskross  
detektorer