

IU 370

Analysatorenhet för GD 330/ GD 370/ GD 470

Produktdetaljer:

Matningsspänning	10-15 VDC
Strömförbrukning	16 mA (19 mA vid larm)
Larmutgång	Relä, NC
Kontaktdata	35 VDC / 100 mA
Larmindikering	LED
Sabotageskydd	Ja
Hålltid larm	2 sek / kvarhållande
Larmåterställning	Brytning av spänningen / Styringång / Manuellt
Anslutning	Skruvplint
Kapsling	Metall
Färg	Grå
Arbetstemperatur	-40 - +50°C
Kapslingsklass	IP 41
Mått (L x B x H) mm	92 x 31 x 23

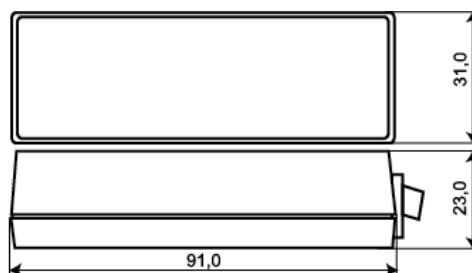
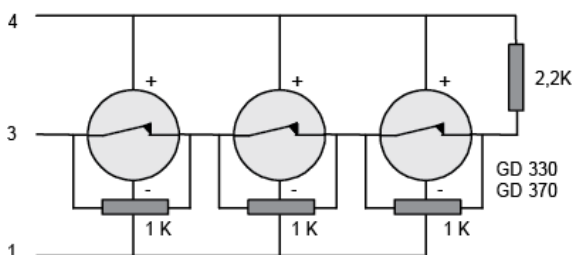


IU 370 är en analysator- och reläenhet till GD 330, GD 370 och GD 470 serien glaskrossdetektorer för anslutning till en centralapparat. Upp till 10 detektorer (max 8 stycken GD 470) kan anslutas till en analysatorenhet.

IU 370 övervakar resistansförändringar i en balanserad larmslinga och är programmerbar för manuell återställning (Latch) eller auto-reset efter 2 sekunder.

Den används främst om man vill ha en lokal indikering och återställning.

Anmärkning: Larm från en detektor aktiverar larmreläet på analysatorenheten.



BESTÄLLINGSINFORMATION

Typ	E-nr	Beskrivning
IU 370	6332542	Analysatorenhet för GD 330/ GD 370/ GD 470, vit plastkapsling
IU 370-M	6332543	Analysatorenhet för GD 330/ GD 370/ GD 470, grå metallkapsling