

GD 335-S

Glaskrossdetektor med transistorutgång, limmad, spiralkabel, 4 pol modularkontakt



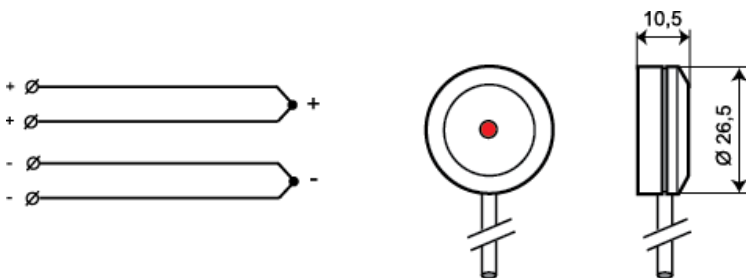
Produktdetaljer:

Räckvidd max	2 m radie (standard 3 mm glass)
Godkännanden	EN 50131-2-7-2:2013 Grade 2, VdS class B - G192532, SBSC 10-32, Class 2
Matningsspänning	5-15 VDC, polaritetsoberoende
Strömförbrukning	5 μ A (7,5 mA vid larm)
Larmutgång	Transistorutgång
Larmindikering	LED
Sabotageskydd	Yes
Hålltid larm	Kvarstående
Larmåterställning	Brytning av spänningen
Anslutning	Kabel / Skruvplint
Kapsling	ABS Plast
Färg	Vit
Arbetstemperatur	-40 - +70°C
Kapslingsklass	IP 67
Mått (L x B x H) mm	91 x 31 x 23
Dimensions (L x \emptyset) mm	11 x 27



GD 335-S har samma funktioner som GD 335 med transistorutgång och skall anslutas till centralapparaten via en IU 300 interfaceenhet.


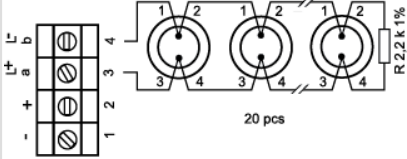
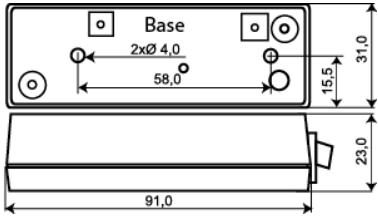




Detektorn har en spiralsladd med modularkontakt som ansluts i kopplingsdosan JB 103-4, vilket gör att den enkelt och snabbt kan kopplas bort från detektorslingan vid t.ex. putsning av ett fönster.

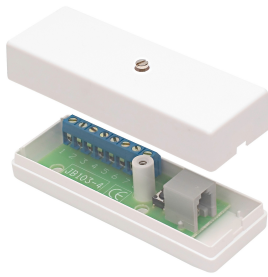


BESTÄLLINGSINFORMATION

Typ	E-nr	Beskrivning
GD 335-S	6332528	Glaskrossdetektor med transistorutgång, limmad, spiralkabel med 4 pol modularkontakt
GD 335-SJ	6332529	Glaskrossdetektor med reläutgång, limmad, spiralkabel med 4 pol modularkontakt och anslutningsdosa JB 103-4

Relaterade produkter och tillbehör:

	<p>IU 300</p> <p>Analysatorenhet för GD 335 / GD 375, vit plastkapsling</p>		
	<p>CG 100</p> <p>Kabelgenomföring för skydd av kabeln</p>		
	<p>GDK 100</p> <p>Limsats för GD glaskrossdetektorer</p>		
	<p>GVT 500</p> <p>UTGÅTT - Ersätts av GVT 5000</p> <p>Testenhet för GD 300/GD 400 glaskrossdetektorer</p>		
	<p>GVT 5000</p> <p>Testenhet för glaskross och vibrationsdetektor</p>		

Relaterade produkter och tillbehör:**JB 103-4**

Kopplingsdosa
för GD 335-S /
GD 375-S / GD
475-S glaskross
detektorer