

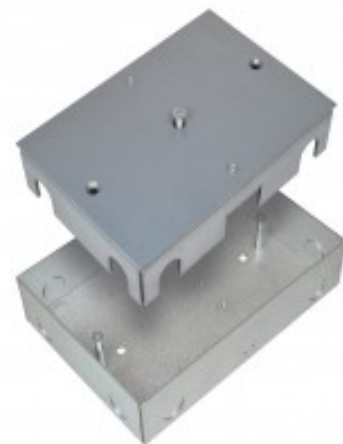
FB 500

UTGÅTT - Ersätts av VD 501

Ingjutningsbox för golv för VD 500

Produktdetaljer:

Kapsling	Metall
Mått (L x B x H) mm	220 x 155 x 52



Ingjutningsbox i specialstål magnelis för motering av VD 500 i golv eller andra hårda underlag. Den är utformad för att för att kunna monteras och gjutas in i golv på museum, bankvalv, värdedepåer och gulddepåer och för att klara kunna klara ett tryck av en guld vagn på 5 ton. Boxen har gängade hål för montering av VD 500 och för att kunna montera en Fatum kopplingsdosa 28016,03.

Ingjutningsboxen fästs med de medföljande expanderbultarna som också är tillför att kunna nivellera boxen så att den sitter i nivå med golvet vid montering men också för att ge ett stort bevakningsområde. Det finns färdiga "knockout hål" för VP rör vilket gör installationen enklare. Boxen har även en öppningskontakt för att ge extra säkerhet.

BESTÄLLINGSINFORMATION

Typ	E-nr	Beskrivning
FB 500	-	Ingjutningsbox för golvmontering av VD 500