

MC 300-S22

Para zatrzaskowych kołnierzy
dla MC 340, 346, 347

Dane techniczne

Montaż	Wpuszczany
Średnica wiercenia mm	25
Materiał obudowy	Plastik ABS
Kolor	Biały
Wymiary (L x Ø) mm	20 x 30



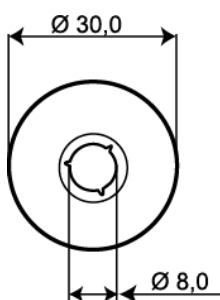
Para dużych kołnierzy montażowych zatrzaskowych. Silny magnes w jednym z nich.

Do ułatwienia montowania kontaktów magnetycznych w ramach i ościeżnicach okien i drzwi.

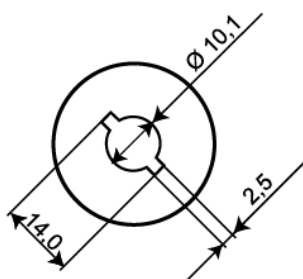
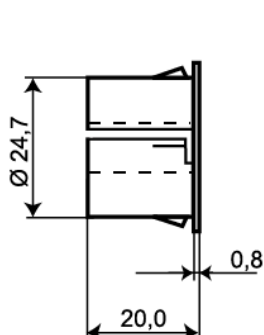
Dla MC 340, 346 i 347.

Kontakt i magnes w czasie montażu zostają wciśnięte w kołnierze.

Kołnierze dostępne w białym lub brązowym kolorze.



kontakt



magnes

