

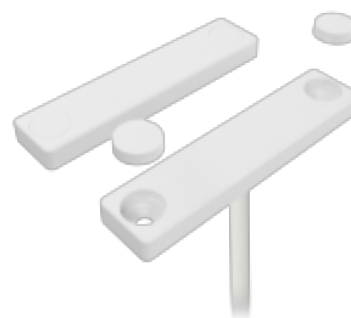
# MC 740-PE z wbudowanymi rezystorami

Płaski kontakt magnetyczny, montaż powierzchniowy, NC, z wbudowanymi rezystorami



## Dane techniczne

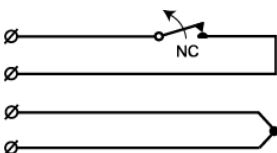
Montaż	Powierzchniowy
Funkcja przełącznika	Normalnie zamknięty (NC)
Certyfikaty	EN 50131-2-6 Grade 2, Class IIIA, INCERT B-582-1003, VdS G 116505, Class B, SBSC 9-216, Class 1/2, F&P, FG, NF&A2P, CNPP 2124030004A0, GRADE 2 + RTC
Dane styków kontaktu	48 VDC / 500 mA / 10 VA
Rodzaj magnesu	Alnico 5
Montaż na stali	Niezalecany
Odległość zamknięcia (drewno) mm	37
Odległość zamknięcia (stal) mm	X
Podłączenie	Przewód
Materiał obudowy	Plastik ABS
Temperatura pracy	-40°C - +70°C
Klasa ochronna obudowy	IP 67
Wymiary kontaktu (L x W x H) mm	60 x 14 x 5
Wymiary magnesu (L x W x H) mm	60 x 14 x 5
Grade	2



MC 740 jest kontaktem magnetycznym z funkcją przełącznika NC. Do stosowania w SSWiN oraz systemach kontroli dostępu w celu sygnalizacji nieuprawnionego otwarcia zabezpieczanych okien i drzwi.

Posiada wyprowadzenie kablowe, boczne. Obydwa elementy czujnika, kontaktron i magnes, umieszczone są w plastikowych, wodoszczelnych obudowach. Zestaw doskonały do montażu w miejscach z mocno ograniczoną przestrzenią (między oknem a żaluzją czy okiennicą).

Z pokrywka na otwory na śruby.



## DO ZAMÓWIEŃ

---



---



---



---



---



---



---



---



---



---

MC 740-PE-P3K3S3K3-6	Kontakt magnetyczny powierzchniowy, NC, rezystor 2x3,3K równoległe i szeregowo z kontaktronem, kabel 6m
MC 740-PE-P3K3S3K3-6BL	Kontakt magnetyczny powierzchniowy, czarny, NC, rezystor 2x3,3K równoległe i szeregowo z kontaktronem, kabel 6m
MC 740-PE-P4K7S4K7-6	Kontakt magnetyczny powierzchniowy, NC, rezystor 2x4,7K równoległe i szeregowo z kontaktronem, kabel 6m
MC 740-PE-P4K7S4K7-6BL	Kontakt magnetyczny powierzchniowy, czarny, NC, rezystor 2x4,7K równoległe i szeregowo z kontaktronem, kabel 6m
MC 740-PE-P5K6S5K6-6	Kontakt magnetyczny powierzchniowy, NC, rezystor 2x5,6K równoległe i szeregowo z kontaktronem, kabel 6m
MC 740-PE-P5K6S5K6-6BL	Kontakt magnetyczny powierzchniowy, czarny, NC, rezystor 2x5,6K równoległe i szeregowo z kontaktronem, kabel 6m