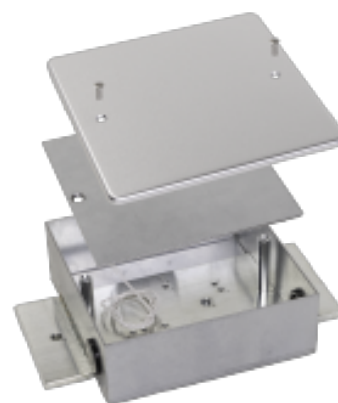


VD 503

Obudowa do VD 500, uniwersalna wpuszczana podłogowa/ścienna.

Dane techniczne

Materiał obudowy, kolor	Stal, Szary
Wymiary (L x W x H) mm	150 x 150 x 50
Wymiary płytki montażowej mm	220 x 90 x 6
Max load	1 tona

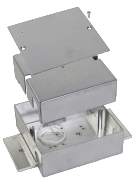



Obudowa wpuszczana wykonana ze stali powlekanej metalicznie (Magnelis) . Zaprojektowana do montażu w podłogach lub ścianach muzeów, skarbców , miejscach depozytu złota, wytrzymuje nacisk 1 tony. Obudowa posiada otwory przygotowane do montażu detektora VD 500. Produkt wyposażony w specjalne śruby montażowe, dzięki którym zasięg zadziałania urządzenia pozostaje bez zmian. Obudowa VD 503 została zaprojektowana do wpuszczenia w ścianę w momencie jej budowy (wylewania, lub obsadzenia masa gipsową) dzięki specjalnej formie w zetawie. Można także zastosować dołączone do zestawu śruby montażowe. Pokrywa z anodowanego aluminium o większym rozmiarze niż obudowa pozwala zakryć ewentualne nierówności. Obudowa posiada dodatkowy styk sabotażowy.

DO ZAMÓWIEN

Model	Opis
VD 503	Obudowa do VD 500, wpuszczana podłogowa/ ścienna

Akcesoria / polecane produkty

	<p>VD 501</p> <p>VD 501 Obudowa do VD 500, wpuszczana podłogowa.</p>
	<p>VD 502</p> <p>Obudowa do VD 500, wpuszczana do betonu ścienna/ podłogowa</p>