

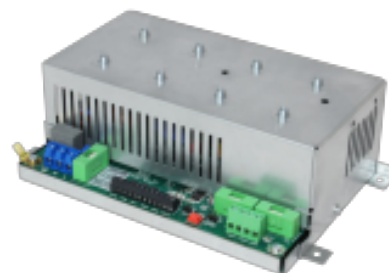
PSV 1235-M

Moduł do montażu na szynie DIN, VIP, 12 V 3.5 A



Dane techniczne

Certyfikaty	EN-ST-000279/ Grade 3, SE-100169, 21-203 Class 3
Napięcie zasilania	230 VAC
Napięcie wyjściowe	13,8 VDC
Prąd wyjściowy	3,5 A
Miejsce na akumulatory (brak w zestawie)	12 V / 7 Ah, 12 V/12Ah or 12V /18Ah
Materiał obudowy	Metal
Wymiary (L x W x H) mm	210x120x70
Grade	3



Tryb ViP umożliwia łączenie zacisków (+) and (-) wielu zasilaczy na tej samej szynie w celu zwiększenia wydajności, niezawodności i kompensacji spadków napięć na przewodach:

- Zabezpieczenia przed zwarcieniem, przeciążeniem, rozładowaniem akumulatora
- Detekcja błędów sieci zasilającej, napięcia wyjściowego i akumulatora
- Zdalne, lokalne i automatyczne testowanie akumulatora
- Detekcja otwarcia i demontażu obudowy

DO ZAMÓWIENIA

Indeks	Opis
PSV 1235-M	Moduł do montażu na szynie DIN, VIP, 12 V 3.5 A