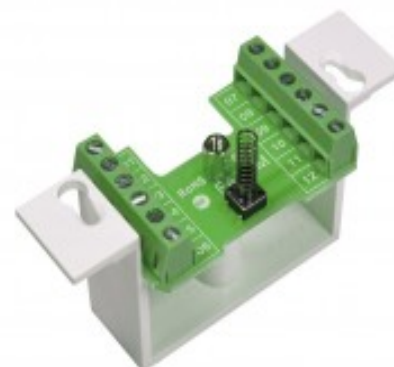


6112

Zestaw przyłączeniowy, do montażu wpuszczanego, 12 pól

Dane techniczne

Wymiary (L x W x H) mm	86 x 86 x 42
Wymiary przewodów - terminale śrubowe	0,14 - 1,5 mm ²
Max. obciążenie - terminale	60 V / 2 A
Max. obciążenie styków sabotażowych	50 mA



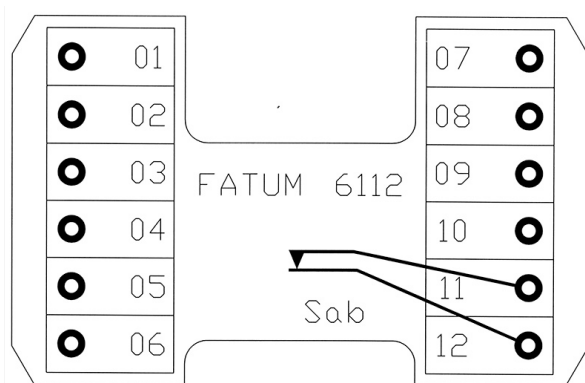
Do instalacji alarmowych, kontroli dostępu, pożarowych itp.

Przystosowany do łatwego podłączania naszych kontaktów magnetycznych, czy detektorów zbiecia szyby.

Dopasowane do puszek o średnicy 70 mm, z rozstawem otworów 60 mm.

Zestaw spełnia wymagania normy palności UL 94 V-0.

Pokrywka o wymiarach 86x86 mm. Terminale śrubowe.



DO ZAMÓWIEN

Indeks
6112.03

Opis

Zestaw przyłączeniowy, do montażu wpuszczanego, 12 pól, 70 mm; Pętla sabotażowa, terminale źródłowe.