

## RB 010

## Karta przekaźnikowa RC 010 w obudowie JB 200

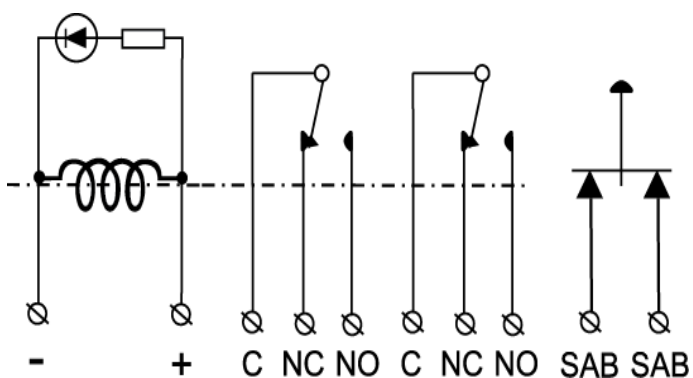
## Dane techniczne

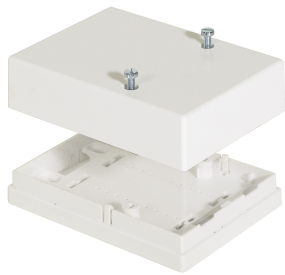
Wyjście przekaźnika	2 x NC/NO
Napięcie zasilania	9-30 VDC
Pobór prądu	16 mA @12 VDC / 38 mA @28 VDC
Dane styków kontaktu	48 VDC / 1 A / 48 VA
Zabezpieczenie sabotażowe / Dane styków	Tak, 48 VDC / 50mA
Podłączenie	Terminaly śrubowe
Materiał obudowy	Plastik ABS
Kolor	Biały
Temperatura pracy	-40 - +70°C
Wymiary (L x W x H) mm	90 x 66 x 35



Karta RB 010 wyposażona jest w jeden przekaźnik podwójny przełączany. Każdy styk posiada własne śrubowe przyłącza. Załączenie przekaźnika sygnalizowane diodą LED.

Karta posiada przełącznik zabezpieczający, który można wykorzystać jako zabezpieczenie przed niepożądanym otwarciem pokrywy skrzynki.



**Akcesoria / polecane produkty****JB 200**

Skrzynka montażowa