

GD 375-S

Detektor zbitcia szyby do szkła laminowanego, klejony

WYCOFANY - Zastąpiony przez GD 475-SJ (Kliknij tutaj)

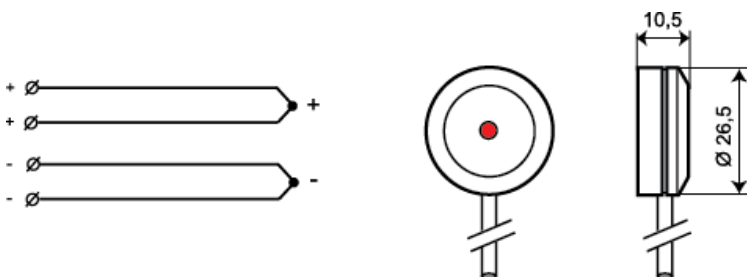
Dane techniczne

Max. obszar detekcji	Promień 2 m (float 4-6 mm)
Napięcie zasilania	5-15 VDC
Pobór prądu	5 μ A (7 mA w stanie alarmu)
Wyjście alarmowe	Tranzystorowe
Wskazanie alarmu	LED
Czas podtrzymania alarmu	Zatrząsk
Reset alarmu	Zdjęcie zasilania
Podłączenie	Przewód/ Terminale śrubowe
Materiał obudowy	Plastik ABS
Kolor	Biały
Temperatura pracy	-40 - +70°C
Klasa ochronna obudowy	IP 67
Wymiary (H x \emptyset) mm	11 x 27
Wymiary (L x W x H) mm	91 x 31 x 23



Gd 375-S posiada wszystkie cechy GD 375 z wyjściem tranzystorowym.


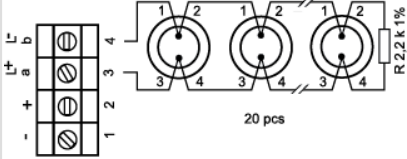
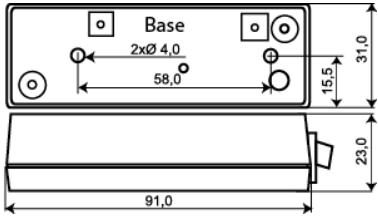




Posiada możliwość szybkiego podłączenia do linii alarmowych systemu, z zastosowaniem skrzynki przyłączeniowej JB 103-4. Detektor ze spiralnym kablem zakończonym łączem telefonicznym 4/4 umożliwiającym szybki montaż z gniazdem łącza, wbudowanym w skrzynkę przyłączeniową JB 103-4. Rozwiązanie to umożliwia też szybkie odłączenie detektora od systemu, w razie konieczności demontażu okna w celu np. czyszczenia.

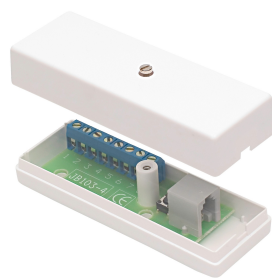


DO ZAMÓWIEN

Indeks	Opis
GD 375-S	Detektor zbitcia szyby do szyb laminowanych, z wyjściem tranzystorowym, klejony, spiralny kabel zakończony 4-stykową wtyczką RJ
GD 375-SJ	Detektor zbitcia szyby do szyb laminowanych, tranzystorowym, klejony, spiralny kabel zakończony 4-stykową wtyczką RJ plus skrzynka przyłączeniowa JB 103-4

Akcesoria / polecane produkty

	<p>IU 300</p> <p>Interface unit for GD 335 and GD 375</p>		
	<p>CG 100</p> <p>Przepust kablowy</p>		
	<p>GDK 100</p> <p>Zestaw do klejenia detektorów zbita szyby</p>		
	<p>GVT 500</p> <p>WYCOFANY - Zastąpiony przez MC 740-E (Kliknij tutaj)</p> <p>Tester pasywnych detektorów zbita szyby GD 300/GD 400</p>		
	<p>GVT 5000</p> <p>Tester detektorów zbita szyby i wibracyjnych</p>		

Akcesoria / polecane produkty**JB 103-4**

Skrzynka
przyłączeniowa,
dla detektorów
GD 335-S, GD
375-S i GD
475-S