

## IU 370

## Interfejs dla detektorów serii GD 330/ GD 370/ GD 470

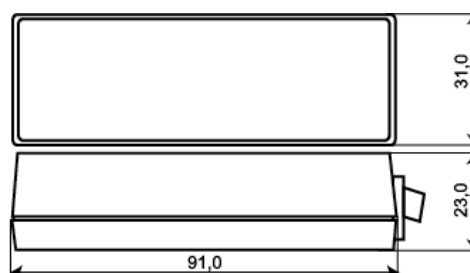
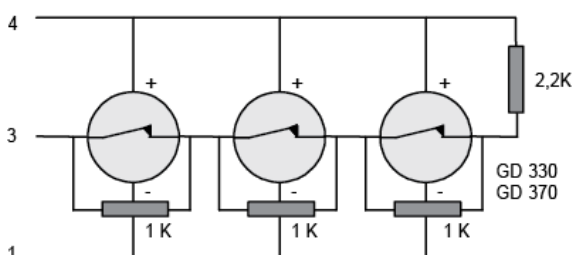
## Dane techniczne

Napięcie zasilania	10-15 VDC
Pobór prądu	16 mA (19 mA in alarm state)
Wyjście alarmowe	Relay, NC
Dane styków kontaktu	35 VDC / 100 mA
Wskazanie alarmu	LED
Zabezpieczenie sabotażowe	Yes
Czas podtrzymania alarmu	2 sec / Latching
Reset alarmu	Power down / Remotely / Manual
Podłączenie	Terminaly śrubowe
Materiał obudowy	Metal
Kolor	Szary
Temperatura pracy	-40 to +50°C
Klasa ochronna obudowy	IP 41
Wymiary (L x W x H) mm	92 x 31 x 23



U 370 jest interfejsem z wyjściem przekaźnikowym, dopasowujący detektory serii GD 330, GD 370 i GD 470 do panelu sterującego. Możliwość podłączenia do 10 urządzeń (w przypadku GD 470 max 8.) do interfejsu. Układ może współpracować z dowolnym panelem sterującym. Do stosowania, gdy są wymagane dodatkowo miejscowe wskazania i reset.

**UWAGA!** Wystąpienie alarmu w dowolnym detektorze /podłączonym do układu/ uaktywnia przekaźnik układu powodując reakcję panelu sterującego



## DO ZAMÓWIEN

Indeks	Opis
IU 370	Interfejs dla detektorów GD 370 / GD 370, obudowa plastikowa, biała
IU 370-M	Interfejs dla detektorów GD 370 / GD 370, obudowa metalowa, szara