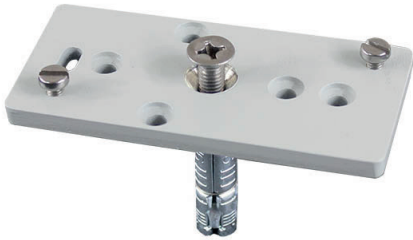


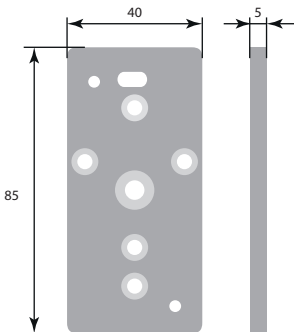
Monteringsanvisning

MP 500



BESKRIVNING

MP 500 är en monteringsplatta för applicering på tegel- och betongväggar eller andra hårda ytor. Inkluderar 1 st expander M6x40mm i rostfritt stål, bultar 4x12mm - 2st och 50 mm lång bult - 1st, vilket ger ett större detekteringsområde.



INSTALLATION

1. Välj monteringsplats för din detektor på en tegel- eller betongvägg.

Tegelyta

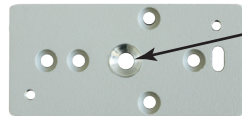
Betongyta



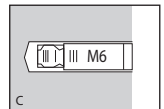
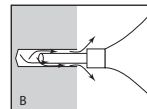
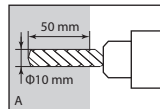
eller



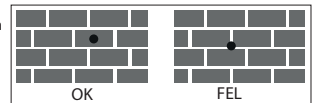
2. Rikta in plattan i rätt läge på ytan och markera platsen för monteringshålet (det största hålet i plattan)



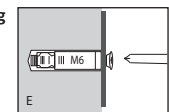
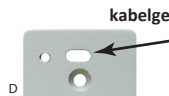
3. Borra ett hål med diameter 10 mm, 50 mm djupt (A)
4. Rengör (B) hålet och sätt i expandern (C)



Notera! På en tegelyta kan du få bästa detekteringsområdet genom att borra hålet i mitten av en tegelsten.



5. För de nödvändiga kablarna genom hålet i plattan (D)
6. Skruva fast plattan mot väggen (E). Se till att plattan sitter fast.



7. Montera en detektor på plattan med hjälp av de medföljande bultarna

yta som skall skyddas

Ø 10 mm

MP 500

Detektor

På metallytor, använd **MP 500W**

- monteringsplattan som är designad för svetsad montering.