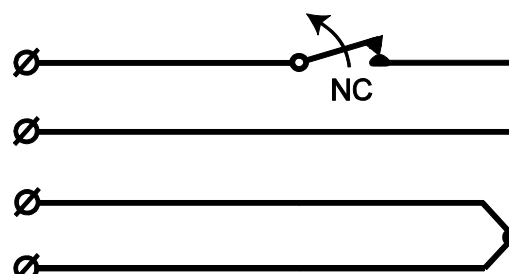
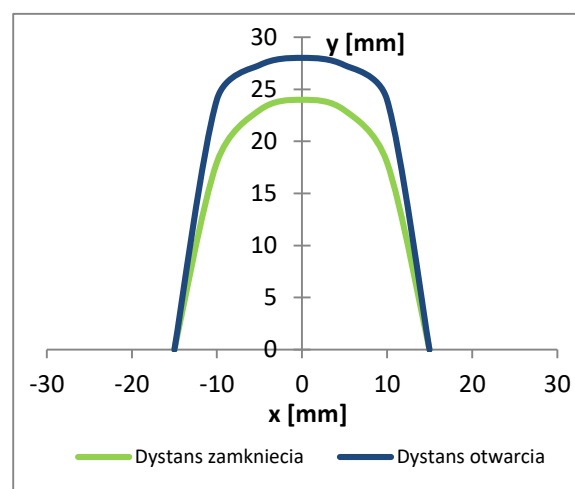


**Instrukcja instalacji**
**MC 640**

**SCHEMAT OBWODÓW**

**WYKRES ODLEGŁOŚCI – DREWNO**

**OPIS**

MC 640 jest kontaktem magnetycznym do montażu wpuszczanego, stosowanym w systemach sygnalizacji włamania i napadu jak również w systemach kontroli dostępu, do sygnalizacji nieautoryzowanego otwarcia okien, drzwi i bram. Kontakt może być również montowany w profilach drążonych.

**INSTRUKCJA MONTAŻU**

- Kontakt i magnes powinny być zainstalowane równolegle w pozycji odpowiadającej sobie wzajemnie. Przesunięcie powodujące brak równoległości zmniejsza odległości pracy czujnika.
- MC 600-1, zestaw ułatwiający montaż MC 640 w profilach drążonych.

**DANE TECHNICZNE**

| Środowisko pracy                          | Drewno  | Stal        |
|---|---|-------------|
| Odległość zamknięcia                      | typ. 24 mm  | niezalecane |
| Odległość otwarcia                        | typ. 28 mm  | niezalecane |
| Typ przełącznika                          | typ A (SPST)  |             |
| Maksymalne napięcie przełączalne          | 48 V DC/AC  |             |
| Maksymalny prąd przełączalny              | 500 mA DC/peak AC   |             |
| Maksymalne obciążenie                     | 10 W  |             |
| Przewód                                   | φ 3,4 mm, 4x0,182 mm <sup>2</sup>                                   |             |
| Klasa środowiskowa (EN50130-5:2011)       | IIIA  |             |
| Temperatura pracy                         | -40°C do +70°C  |             |
| Wilgotność środowiska pracy               | max. 95% r. h.  |             |
| Materiał obudowy                          | plastik ABS   |             |
| Wymiary:                                  |   |             |
| Części kontaktronowej                     | 60,6 x 9,2 x 9 mm   |             |
| Części magnetycznej                       | 60,6 x 9,2 x 9 mm   |             |
| Stopień Zabezpieczenia (EN50131-2-6:2008) | 2   |             |
| Certyfikaty                               | SBSC 9-215<br>VdS EN-ST000093, G199523 klasa B<br>INCERT B-582-1003 |             |

## ZASADA DZIAŁANIA

Kontakt magnetyczny MC 640 posiada dwie części: część z przełącznikiem kontaktronowym i część z magnesem. W pozycji neutralnej przełącznik kontaktronowy pozostaje zamknięty, pod wpływem siły pola magnetycznego współpracującego magnesu. W przypadku gdy współpracujący magnes jest oddalony od części kontaktowej, oddziaływanie pola magnetycznego na kontaktron zanika, powodując zmianę pozycji przełącznika z zamkniętej na otwartą. Otwarty kontaktron uruchamia przypisaną sygnalizację alarmową.

**Kontakty magnetyczne nie powinny być instalowane w pobliżu silnych pól magnetycznych.**

## INSTALACJA

Część kontaktowa czujnika powinna być zamontowana na nieruchomym elemencie monitorowanego obiektu (np. ościeżnicy drzwiowej, okiennej), magnes powinien być zainstalowany na ruchomej części (drzwi, okna). Część kontaktowa i magnes powinny być zainstalowane na ramie i ruchomym skrzydle monitorowanego obiektu **równolegle**, w pozycji odpowiadającej sobie wzajemnie, strzałkami skierowanymi ku sobie. Do montażu w miejscach gdzie niemożliwe jest zamontowanie kontaktu bezpośrednio na powierzchni, można zastosować zestaw montażowy MC 600-1. W tym celu wymagane jest wydrążenie wnęki, w miejscu instalacji, o wymiarach 64,5 x 10 x 13,5 mm.

Po zakończeniu instalacji, należy użyć omomierza w celu sprawdzenia połączeń elektrycznych i przetestowania działania czujnika.

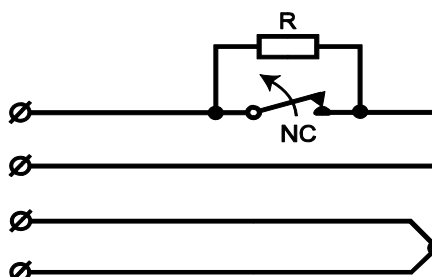
**Ostrzeżenie: zastosowanie nadmiernej siły na obudowie,**

w czasie montażu, może spowodować uszkodzenie szklanych części kontaktronów wewnętrznych czujnika.

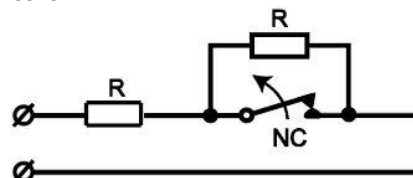
## REZYSTORY (OPCJONALNIE)

MC 640 jest dostępny w dwóch dodatkowych opcjach z wybraną wartością rezystorów: MC 640-R z rezystorem skonfigurowanym równolegle z kontaktronem i MC 640-2R z dwoma rezystorami w konfiguracji 2EOL (według schematów poniżej).

MC640-R:



MC640-2R:



## TABELA ODLEGŁOŚCI

| Kontakt | Akcesoria | Odległości - drewno [mm] |          |
|---------|-----------|--------------------------|----------|
|         |           | Zamknięcie               | Otwarcie |
| MC 640  | -         | 24                       | 28       |
|         | MC 600-1  | 24                       | 28       |