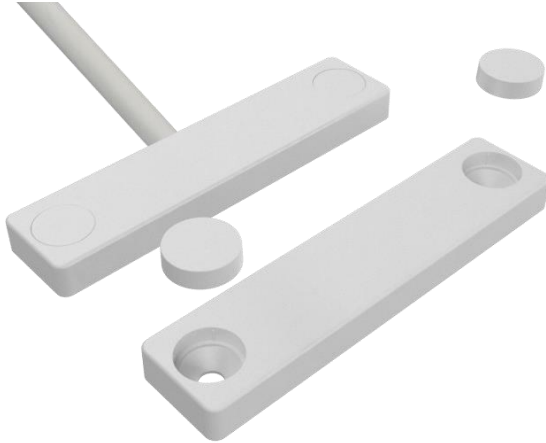
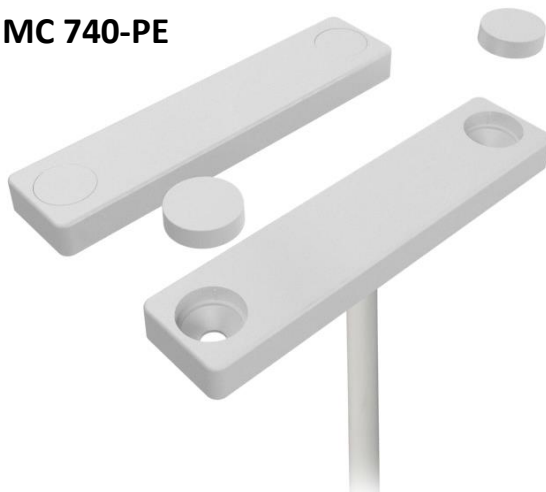
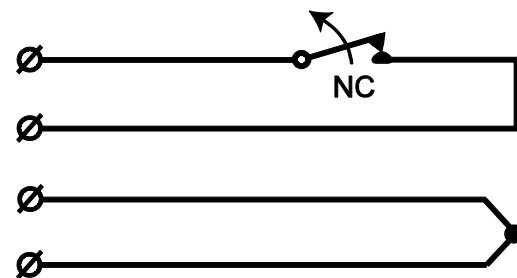


Montageanleitung
MC 740-E
MC 740-E

MC 740-PE

BESCHREIBUNG

MC 740-E ist ein Aufputz-Magnetkontakt, der sowohl in Alarm- als auch in Sicherheits-Zutrittskontrollsystemen zum Schutz von Türen und Fenstern gegen unbefugtes Öffnen verwendet wird. Der Magnetkontakt ist für die Montage an Orten mit begrenztem Platz konzipiert.

MONTAGEANLEITUNG

- Option MC 740-PE mit Kabeleinführung unten am Gehäuse erhältlich.
- Kontakt und Magnet sollten parallel und korrespondierend eingebaut werden. Offset reduziert die Arbeitsabstände.
- Kontakt kann in Front-to-Front- oder Side-to-Side-Konfiguration betrieben werden.

SHALTPLAN

TECHNISCHE DATEN

Einbaumaterial	Holz	Stahl
Schaltabstand Ruhe	typ. 37 mm	Nicht empfohlen
Schaltabstand Alarm	typ. 44 mm	Nicht empfohlen
Kontakttyp	form A, SPST	
Maximale schaltspannung	48 V DC/AC	
Maximaler schaltstrom	500 mA DC/peak AC	
Maximale Kontaktbelastung	10 W	
Anschlusskabel	φ 3,4 mm, 4x0,182 mm ²	
Umweltklasse (EN50130-5:2011)	IIIA	
Betriebstemperatur	-40°C bis +70°C	
Betriebsluftfeuchtigkeit	max. 95% RH	
Material des Gehäuses	plastik ABS	
Abmessungen:		
Kontakt	60,5 x 14 x 5 mm	
Magnet	60,5 x 14 x 5 mm	
Sicherungsklasse (EN50131-2-6:2008)	2	
Zertifizierung	VdS EN-ST-000102 & G116504 (class B), SBSC 9-216, F&P 10.212-12857, FG MKT-1000/09, INCERT B-582-1003	

FUNKTIONSPRINZIP

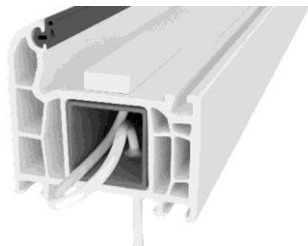
Der Magnetkontakt MC 740-E besteht aus zwei Teilen: dem Kontaktteil (mit Reedschalter) und dem Magneteil. In seiner Neutralstellung bleibt der Reedschalter unter der Kraft des Magnetfeldes geschlossen. Das Öffnen des überwachten Objekts vergrößert den Abstand zwischen Reedschalter und Magnet. Dadurch wird der Einfluss des Magnetfeldes auf den Reedschalter reduziert, bis dieser öffnet und einen Alarm auslöst.

Magnetkontakte sollten nicht in der Nähe starker Magnetfelder installiert werden.

MONTAGEANLEITUNG

Je nach Anwendung sollten Kontakt und Magnet entweder in Front-to-Front- oder Side-to-Side-Konfiguration installiert werden. Die Option MC 740-PE erhöht die Zahl der Anwendungsmöglichkeiten. Einbauzeichnungen zeigen die richtige Positionierung der Kontaktteile. Kontakt und Magnet sollten parallel und korrespondierend eingebaut werden. Offset verringert die Arbeitsabstände. Der Kontakt sollte am feststehenden Teil des zu überwachenden Objekts (zB Türrahmen) und der Magnet am beweglichen Teil (zB Türblatt) montiert werden.

Beim Einbau des Kontaktteils des MC 740-PE (Kabeleinführung unten) im Fenster- oder Türrahmen wird empfohlen, eine zusätzliche Kabelschleife von ca. 10cm Länge zu belassen.



Verwenden Sie nach der Installation ein Ohmmeter, um die elektrischen Anschlüsse zu überprüfen und die Funktion des Magnetkontakts zu testen.

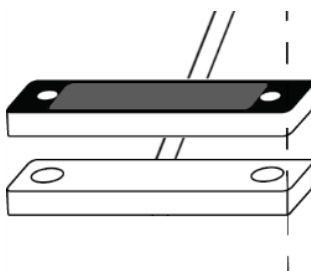
Achtung: Übermäßige Krafteinwirkung auf das Gehäuse des Kontakts kann den Glaskörper der Reedschalter im Inneren beschädigen.

Achtung: Installation in ferromagnetischer Umgebung wird nicht empfohlen.

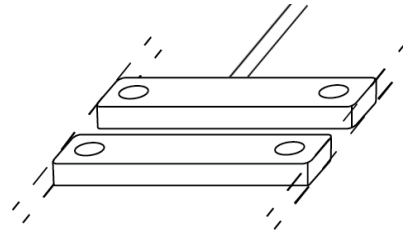
EINBAUZEICHNUNGEN

Die richtige Positionierung der seitlichen Kabeleinführungen gewährleistet maximale Arbeitsabstände.

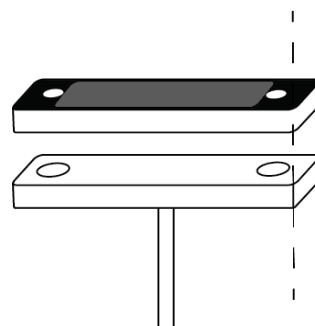
MC 740-E Front-to-Front-Konfiguration



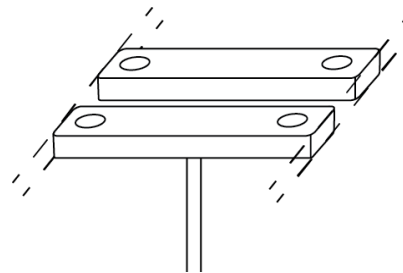
MC 740-E Side-to-Side-Konfiguration



MC 740-PE Front-to-Front-Konfiguration



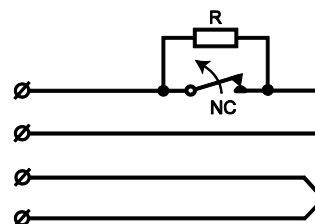
MC 740-PE Side-to-Side-Konfiguration



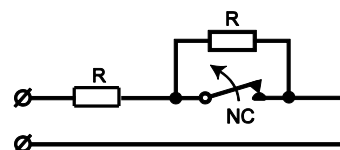
WIDERSTAND (OPTIONAL)

MC 740-E (MC 740-PE) ist in zwei zusätzlichen Optionen mit Widerständen des gewählten Wertes erhältlich: MC 740-E-R (MC 740-PE-R) mit einem Widerstand parallel zum Alarmschalter und MC 740-E-2R (MC 740-PE-2R) mit zwei Widerständen in 2 EOL-Konfiguration (Schemata unten).

MC 740-E-R (MC 740-PE-R):



MC 740-E-2R (MC 740-PE-2R):



Wir behalten uns das Recht auf Änderungen ohne vorherige Ankündigung vor.