

MC 740-PE avec résistances intégrées

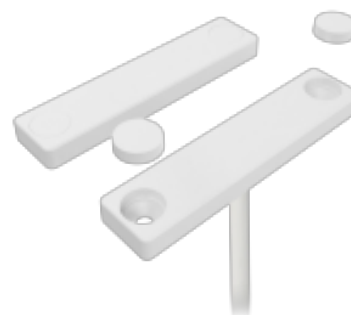
Contact magnétique, avec résistances intégrées

montage en surface, EN Grade 2



Product :

Montage	Montage en surface
Circuit du contact	Normalement fermé (NF)
Certifications	EN 50131-2-6 Grade 2, Class IIIA, INCERT B-582-1003, VdS G 116505, Class B, SBSC 9-216, Class 1/2, F&P, FG, NF&A2P, CNPP 2124030004A0, GRADE 2 + RTC
Cote commutateur	48 VDC / 500 mA / 10 VA
Aimant (type)	Alnico 5
Installation sur bois	Non recommandé
Distance de fermeture (bois) mm	37
Distance de fermeture en mm (acier)	X
Connexion	Câble (connection de câble perpendiculaire)
Matériau du coffret	ABS Plastic
Température de fonctionnement	-40°C - +70°C
Indice de protection	IP 67
Dimensions du commutateur (L x l x h) mm	60 x 14 x 5
Dimensions de l'aimant (L x l x h) mm	60 x 14 x 5
Grade	2



Product description:

Le MC 740-PE est un contact magnétique doté d'une fonction NC. Il peut être intégré à des systèmes de sécurité et de contrôle d'accès anti-intrusion, afin de surveiller, par exemple, des portes et fenêtres contre toute ouverture non autorisée.

L'interrupteur et la pièce aimantée sont protégés par un coffret étanche en plastique (IP 67). Grâce à ses dimensions réduites, le contact se monte très facilement dans des espaces exigus, par exemple, sur des volets ou des tiroirs.

Avec couvercle pour les trous de vis.