

GD 375-S

Glass Break Detector for Laminated Glass, Glued

DISCONTINUED - Replaced by GD 475-SJ

Product :

Zone de couverture max.	2 m radius (standard 4-6 mm glass)
Tension de l'alimentation	5-15 VDC
Consommation électrique	5 μ A (7 mA in alarm state)
Sortie alarme	Transistor output
Indicateur d'alarme	LED
Durée alarme	Latching
Réinitialisation alarme	Power down
Connexion	Cable / Screw terminals
Matériau du coffret	ABS Plastic
Couleur	Blanc
Température de fonctionnement	-40 - +70°C
Indice de protection	IP 67
Dimensions (h x Ø) mm	11 x 27
Dimensions (L x l x h) mm	91 x 31 x 23








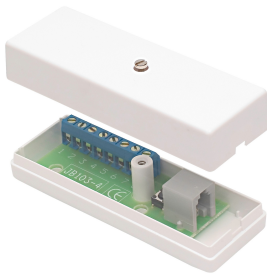
Product description:

Le GD 375-S possède les mêmes caractéristiques que le GD 375 avec sortie transistor et peut être directement connecté à une centrale via la boîte de jonction JB 103-4.

Le détecteur est doté d'un câble avec un connecteur modulaire qui se branche sur la boîte de jonction JB 103-4, ce qui permet de le déconnecter rapidement et facilement de la boucle du détecteur lors, par exemple, du nettoyage des vitres.

Related products and accessories

	<p>IU 300</p> <p>Interface unit for GD 335 and GD 375</p>
	<p>CG 100</p> <p>Cable Conduit</p>
	<p>GDK 100</p> <p>Adhesive Kit</p>
	<p>GVT 500</p> <p>DISCONTINUED - Replaced by GVT 5000</p> <p>Test unit for GD 300/GD 400 Glass Break Detectors.</p>
	<p>GVT 5000</p> <p>Test Unit for Glass Break and Vibration Detectors</p>

Related products and accessories**JB 103-4**

Junction box for GD 335-S, GD 375-S or GD 475-S