

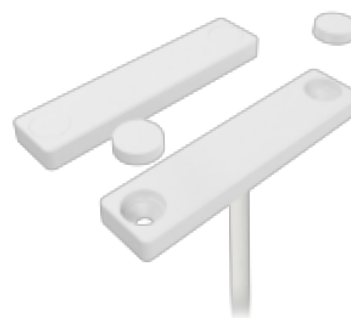
MC 740-PE con resistencias incorporadas

Grado 2, NC, plástico, IP 67, diseño fino, con resistencias incorporadas



Ficha de datos

Montaje	De superficie
Función	NC
Certificado	EN 50131-2-6 Grade 2, Class IIIA, INCERT B-582-1003, VdS G 116505, Class B, SBSC 9-216, Class 1/2, F&P, FG, NF&A2P, CNPP 2124030004A0, GRADE 2 + RTC
Capacidad límite máx	48 VDC / 500 mA / 10 VA
Imán	Alnico 5
Montaje en materiales magnéticos	No recomendado
GAP (materiales no magnéticos) mm	37
GAP (material magnético) mm	X
Conexión	Cable
Material de la carcasa	Plástico ABS
Temperatura de funcionamiento	-40°C - +70°C
Grado de protección	IP 67
Medidas del conector (L x W x H) mm	60 x 14 x 5
Medidas del imán (L x W x H) mm	60 x 14 x 5
Grade	2

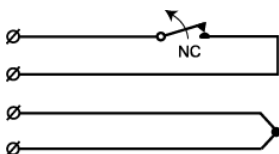


MC 740 es un contacto magnético universal que puede ser utilizado en sistemas de alarma y control de accesos, paraproteger puertas y ventanas contra la apertura no autorizada.

La forma y dimensiones del contacto hacen que se su instalación sea posible en lugares inaccesibles, como los cajones.

El contacto y el imán son resistentes al agua (IP 67).

Con tapa para los agujeros de los tornillos.



INFORMACIÓN DE PEDIDO

MC 740-PE-P1K0S1K0-6BL	Contacto magnético, NC, 2x1K resistencias integradas, cable de 6m, tornillos incluidos, cubierta de plastico en color negro y con cable blanco
MC 740-PE-P2K2S2K2-6	Contacto magnético, NC, 2x2,2K resistencias integradas, cable de 6m, tornillos incluidos, cubierta de plastico
MC 740-PE-P2K2S2K2-6BL	Contacto magnético, NC, 2x2,2K resistencias integradas, cable de 6m, tornillos incluidos, cubierta de plastico en color negro y con cable blanco
MC 740-PE-P3K3S3K3-6	Contacto magnético, NC, 2x3,3K resistencias integradas, cable de 6m, tornillos incluidos, cubierta de plastico
MC 740-PE-P3K3S3K3-6BL	Contacto magnético, NC, 2x3,3K resistencias integradas, cable de 6m, tornillos incluidos, cubierta de plastico en color negro y con cable blanco
MC 740-PE-P4K7S4K7-6	Contacto magnético, NC, 2x4,7K resistencias integradas, cable de 6m, tornillos incluidos, cubierta de plastico
MC 740-PE-P4K7S4K7-6BL	Contacto magnético, NC, 2x4,7K resistencias integradas, cable de 6m, tornillos incluidos, cubierta de plastico en color negro y con cable blanco
MC 740-PE-P5K6S5K6-6	Contacto magnético, NC, 2x5,6K resistencias integradas, cable de 6m<, tornillos incluidos, cubierta de plastico
MC 740-PE-P5K6S5K6-6BL	Contacto magnético, NC, 2x5,6K resistencias integradas, cable de 6m<, tornillos incluidos, cubierta de plastico en color negro y con cable blanco