

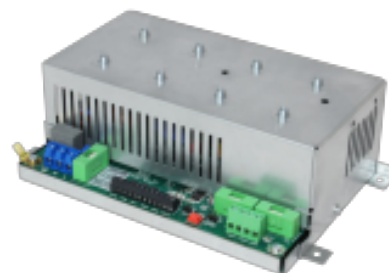
PSV 1265-M

Módulo de alimentación, VIP, 12V 6,5 A



Ficha de datos

Certificado	EN-ST-000279/ Grade 3, SE-100169, 21-203 Class 3
Voltaje entrada	230 VAC
Voltaje salida	13,8 VDC
Carga	6,5 A
Espacio para acumulador (no incluido)	Una batería 12 V/7 Ah, 12 V/12 Ah o 12V/ 18 Ah
Material de la carcasa	Metal
Dimensiones (L x A x A) mm	210x120x70
Grade	3



Módulo de alimentación para montaje en carril DIN con función ViP (Voltage in Parallell), 12 V cc 6,5 A.

El conjunto de alimentación con función ViP se puede conectar en paralelo para suministrar corrientes mayores, proporcionar redundancia y compensar la caída de tensión en el cableado. La unidad tiene sistemas de protección contra cortocircuito y sobrecarga. La indicación de caída de red, tensión de salida baja, fallo de batería y fallo de fusible se hace utilizando diodos LED activándose salidas de relés independientes. Diseñado para su montaje en un carril DIN con fines industriales. El montaje en un carril DIN se hace utilizando el conjunto de montaje PSV-DIN que permite que aquel sea seguro y rápido.

INFORMACIÓN DE PEDIDO

Código	Descripción
PSV 1265-M	Módulo de alimentación para montaje en carril DIN, VIP, 12 V cc 6,5 A