

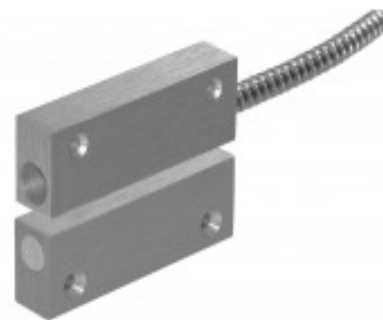
MC 270-S45

Grado 3, NC, 4 hilos, conjunto de aluminio



Ficha de datos

Montaje	De superficie
Función	NC
Certificado	EN 50131-2-6 Grade 3, Class IIIA, VdS G 116028 Class C, SBSC 9-205, Class 3/4, F&P, NBÚ CZ Typ 3, NBÚ SK Typ 3, INCERT B-582-1003
Capacidad límite máx	48 VDC / 500 mA / 10 VA
Imán	Alnico 5
Montaje en materiales magnéticos	Sólo con accesorios
GAP (materiales no magnéticos) mm	34
Sabotaje (materiales no magnéticos) mm	20
GAP (material magnético) mm	X
Antisabotaje	Si
Conexión	Cable
Material de la carcasa	Aluminium
Temperatura de funcionamiento	-40°C - +70°C
Grado de protección	IP 67
Medidas del conector (L x W x H) mm	74 x 25 x 15
Medidas del imán (L x W x H) mm	74 x 25 x 15
Operación normal	12 VDC
Grade	3



El kit MC 270-S45 está diseñado para ambientes hostiles, donde se requiere un montaje en superficie de puertas, etc. El kit incluye un contacto magnético MC 270-C dentro de un MC 200-4 y un imán potente extra en un MC 200-5, permitiendo que el contacto actúe en huecos más grandes.

El conjunto MC 270-S45 incluye 1,0 m de tubo flexible armado (MC T4).

