

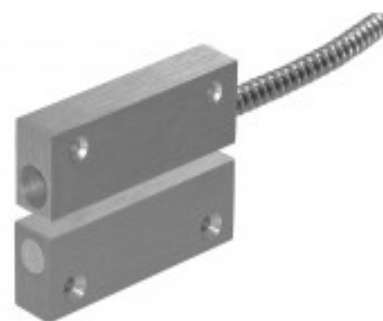
MC 240-S45

Grado 2, NC, 4 hilos, conjunto de aluminio



Ficha de datos

Montaje	De superficie
Función	NC
Certificado	EN 50131-2-6 Grade 2, Class IIIA, VdS G 193513 Class B, INCERT B-582-1003, SBSC 9-196, Class 1/2, NF&A2P
Capacidad límite máx	48 VDC / 500 mA / 10 VA
Imán	Alnico 5
GAP (materiales no magnéticos) mm	42
GAP (material magnético) mm	X
Antisabotaje	Si
Conexión	Cable
Material de la carcasa	Aluminio
Temperatura de funcionamiento	-40°C - +70°C
Grado de protección	IP 67
Medidas del conector (L x W x H) mm	74 x 25 x 15
Medidas del imán (L x W x H) mm	74 x 25 x 15
Grade	2



El kit MC 270-S45 está diseñado para ambientes hostiles, donde se requiere un montaje en superficie de puertas, etc. El kit incluye un contacto magnético MC 240-C dentro de un MC 200-4 y un imán potente extra en un MC 200-5, permitiendo que el contacto actúe en huecos más grandes.

El conjunto MC 240-S45 incluye 1,0 m de tubo flexible armado (MC T4).

