

# RB 010

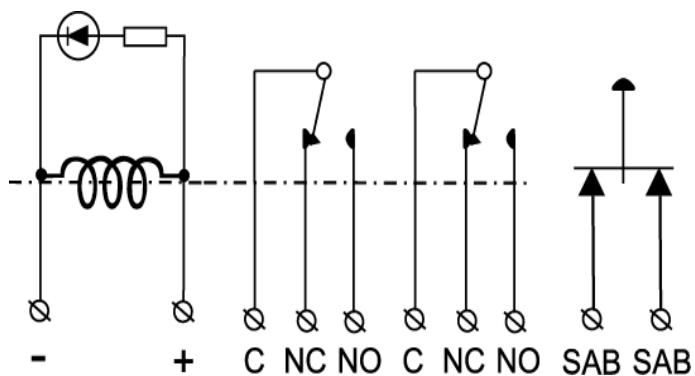
## Caja de relé

### Ficha de datos

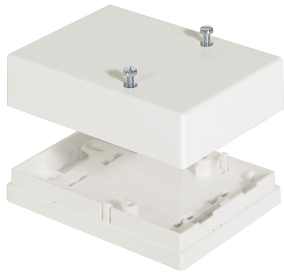
Salida relé	2 x NC/NA
Voltaje entrada	9-30 VDC
Consumo amperaje	16 mA a 12 VDC / 38 mA a 28 VDC
Capacidad límite máx	48 VDC / 1 A / 48 VA
Tamper protection / Rating	Sí, 48 VDC / 50 mA
Conexión	Tornillo
Material de la carcasa	Plástico ABS
Color	Blanco
Temperatura de funcionamiento	-40 a +70°C
Dimensiones (L x A x A) mm	90 x 66 x 35



La RB 010 es una caja de relé con una doble funcionalidad (2 x NC/NA). La conexión es a través de terminales de tornillo con protección. Los relés activos se indican mediante LED. La tarjeta también tiene un interruptor de sabotaje.



**También te podría interesar**



**JB 200**

Caja de conexiones