

IU 370

Unidad de interfaz IU 370 para GD 330/ GD 370/ GD 470

Ficha de datos

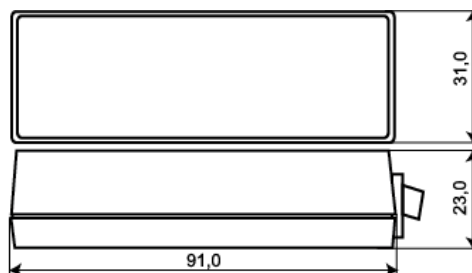
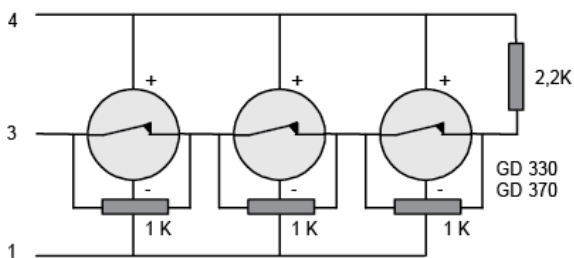
Voltaje entrada	10-15 VDC
Consumo amperaje	16 mA (19 mA cuando alarma)
Salida alarma	Relé, NC
Capacidad límite máx	35 VDC / 100 mA
Indicación alarma	LED
Antisabotaje	Sí
Tiempo retención	2 sec / continuo
Reajuste de alarma	Corte de corriente / entrada remoto / manual
Conexión	Tornillo
Material de la carcasa	Metal
Color	Gris
Temperatura de funcionamiento	-40 - +50°C
Grado de protección	IP 41
Dimensiones (L x A x A) mm	92 x 31 x 23



La IU 370 es una unidad de interfaz utilizada con los detectores de rotura de cristal GD 330, GD 370 y GD 470 para conectarlos al panel de control.

Se adapta a cualquier panel de control y se pueden conectar hasta 10 detectores (máximo 8 GD 470) a una unidad IU 370.

Nota: La alarma del detector activa el relé de la unidad, que activará el panel de control.



INFORMACIÓN DE PEDIDO

Código	Descripción
IU 370	Unidad serie GD 330/ GD 370/ GD 470, carcasa blanca de plástico
IU 370-M	Unidad serie GD 330/ GD 370/ GD 470, carcasa blanca de metal