

GD 335-S

Vibración, Grado 2, salida transistor, cable RJ45, vidrio estándar



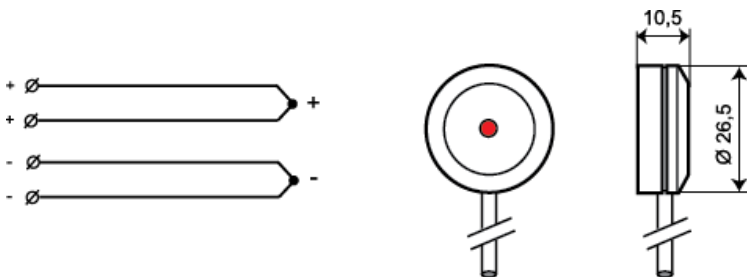
Ficha de datos

Alcance	Alcance 2 m de radio (vidrio estándar de 3 mm)
Certificado	EN 50131-2-7-2:2013 Grade 2, VdS class B - G192532, SBSC 10-32, Class 2
Voltaje entrada	5-15 VDC
Consumo amperaje	5 μ A (7,5 mA cuando alarma)
Salida alarma	Transistor
Indicación alarma	LED
Antisabotaje	Sí
Tiempo retención	Continuo
Reajuste de alarma	Corte de corriente
Conexión	Cable / Terminal de tornillo
Material de la carcasa	Plástico ABS
Color	Blanco
Temperatura de funcionamiento	-40 - +70°C
Grado de protección	IP 67
Dimensiones (L x A x A) mm	91 x 31 x 23
Dimensions (L x Ø) mm	11 x 27



El GD 335-S tiene las mismas características que GD 335 con salida de transistor y se puede conectar al panes de control mediante la unidad de interfaz IU 300.


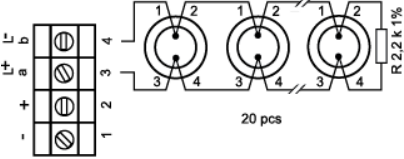
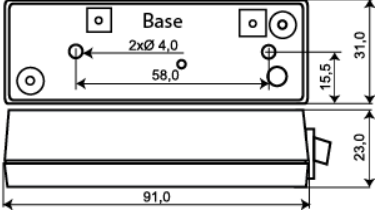




El detector tiene un cable espiral con conector modular que se conecta a la caja de conexiones JB 103-6, lo que le permite desconectarlo rápida y fácilmente del circuito detector cuando por ejemplo se tienen que limpiar las ventanas.

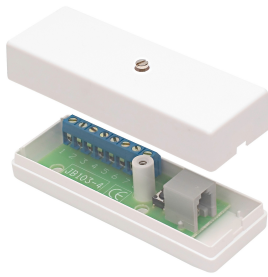


INFORMACIÓN DE PEDIDO

Código	Descripción
GD 335-S	Detectores de rotura de cristal con salida de transistor, adhesivo, cable espiral de 4 núcleos
GD 335-SJ	Detectores de rotura de cristal con salida de transistor, adhesivo, cable espiral de 4 núcleos con caja de conexiones JB 103-4

También te podría interesar

	<p>IU 300</p> <p>Unidad de interfaz para GD 335 y GD 375</p>		
	<p>CG 100</p> <p>Pasacables</p>		
	<p>GDK 100</p> <p>Kit de pegamento</p>		
	<p>GVT 500</p> <p>DISCONTINUED - Replaced by GVT 5000</p> <p>Dispositivo de prueba</p>		
	<p>GVT 5000</p> <p>Dispositivo de prueba</p>		

También te podría interesar**JB 103-4**

Caja de conexiones para GD 335-S, GD 375-S y GD 475-S