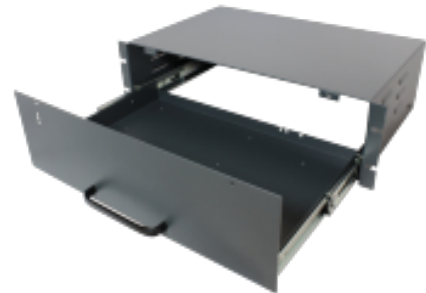


Box R1

Stromversorgung mit ViP-Funktion, 24 VDC, 6,5 A

Technische Daten

Platz für Batterien (nicht enthalten)	zwei 12 V/40 Ah
Manipulationsschutz	gegen Öffnen und Ablösen
Gehäuse	Metall
Farbe	Grau
Abmessungen (L x W x H) mm	440 x 425 x 200



Beschreibung

Die PSV 2465-40 ist eine 24V Stromversorgung, die maximal mit einem Strom von 6,5A belastbar ist. Diese Versorgung kann parallelgeschaltet werden, um Betriebssicherheit zu bieten und Spannungsabfälle in den Leitungen zu kompensieren. An das Gerät sind zwei **12V /40Ah** Batterien anschaltbar. Die Energieversorgung ist Kurzschlussfest und verfügt über Überlastung-, sowie Batterietiefentladungs-Schutz. Weiterhin verfügt das Gerät über Ausgänge für Sicherheitsdefekt sowie Netz-, Ausgangsspannungs- und Batterieausfall. Jeder der Störungsausgänge ist mit einer Störungsanzeige (LED) versehen.