

28016

## Aufputzverteiler "MINI", 16 Paare

## Technische Daten

Abmessungen (L x W x H) mm 58 x 76 x 27

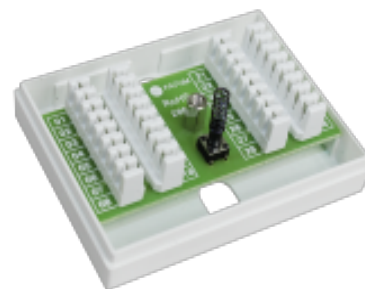
Kabelabmessung - LSA-Klemmen (mm) Ø 0,4 - 0,7

Kabelabmessung - Schraubklemmen 0,14 - 1 mm<sup>2</sup>

Eingangsbelastung max. 60 V / 2 A

Sabotagekontaktbelastung max. 50 mA

Manipulationsschutz Ja

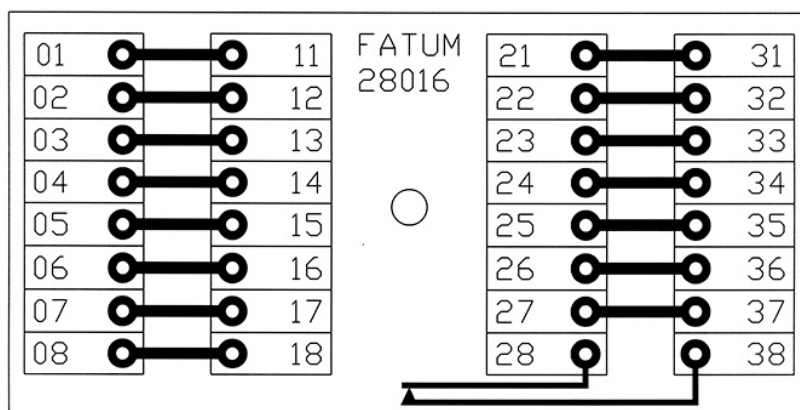


## Beschreibung

**Kompletter Aufputzverteiler für die Anwendung in Einbruchmelde- und Zutrittskontrollsystemen.**

**16 Paare, mit einem Sabotagekontakt.**

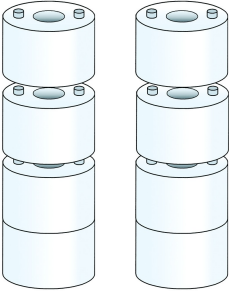
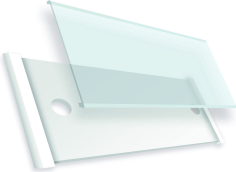
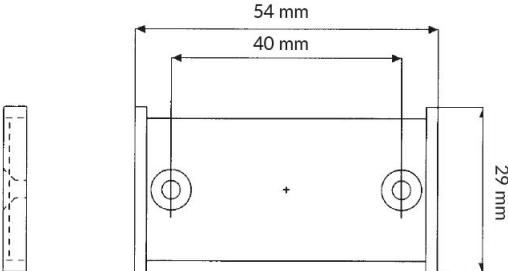


Der Klemmenblock verfügt über 16 Klemmenpaare, wovon ein Paar für den Anschluss des Sabotagekontakts vorgesehen ist. Das Produkt ist schwer entflammbar nach dem Standard **UL 94 V-0**. Lieferbar in verschiedenen Varianten: ausgestattet mit LSA- oder Schraubklemmen mit Liftfunktion.



## BESTELLUNGSMITTELUNG

Artikel	Beschreibung
28016.01	Aufputzverteiler "MINI", 16 Paare; Sabotagekontakt; LSA / LSA
28016.02	Aufputzverteiler "MINI", 16 Paare; Sabotagekontakt; LSA / Schraube
28016.03	Aufputzverteiler "MINI", 16 Paare; Sabotagekontakt; Schraube / Schraube

## Verwandte Produkte und Zubehör

	<p><b>2581.06</b></p> <p>Stapelbare Wandabstandshalter für FATUM-Kunststoffboxen</p>	
	<p><b>3132.01</b></p> <p>Wandetikett</p>	
	<p><b>0501.01</b></p> <p>LSA PLUS Werkzeug</p>	
	<p><b>1901.12</b></p> <p>Ersatzfedern für die Fatum-Serie</p>	