

RB 010

Relaisgehäuse 9 – 30 V Doppelwechsler (NC/NO)

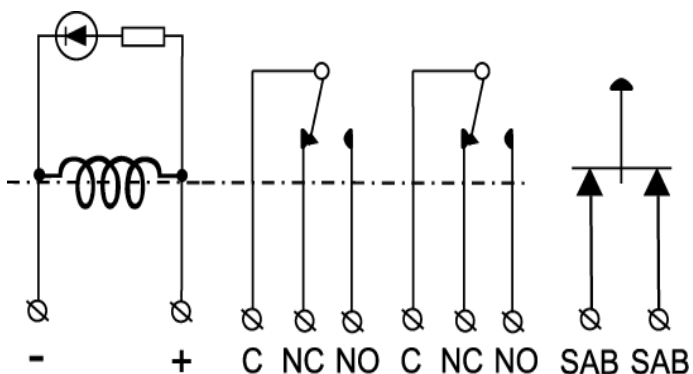
Technische Daten

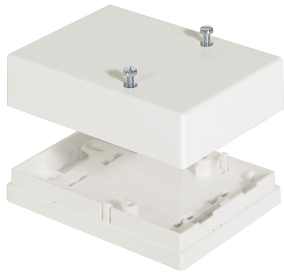
Relaisausgang	2 x NC/NO
Versorgungsspannung	9-30 VDC
Stromaufnahme	16 mA bei 12 VDC / 38 mA bei 28 VDC
Kontaktbelastbarkeit	48 VDC / 1 A / 48 VA
Sabotagekontakt	Ja, 48 VDC / 50mA
Anschlüsse	Schraubanschlüsse
Gehäuse	ABS - Kunststoff
Farbe	Weiß
Betriebstemperatur	-40 bis +70°C
Abmessungen (L x W x H) mm	90 x 66 x 35



Beschreibung

Das Relaisgehäuse RB 010 ist mit einem Relais, mit einem Doppel-Wechselkontakt (NC/NO) und Schraubklemmen, die über Aderschutz verfügen sowie einem Sabotagekontakt bestückt. Die Aktivierung des Relais wird durch eine LED angezeigt.



Verwandte Produkte und Zubehör**JB 200**

Leergehäuse