

RC 010

Relaisplatine 9 – 30 V, Doppelwechsler (NC/NO)

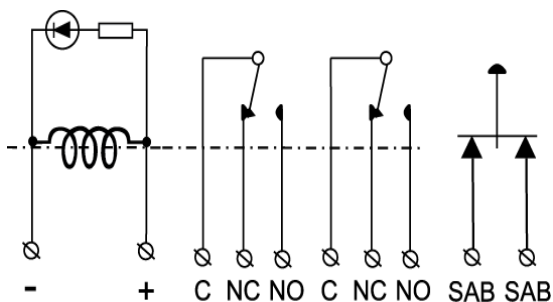
Technische Daten

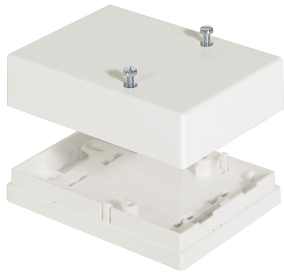
Relaisausgang	2 x NC/NO
Versorgungsspannung	9-30 VDC
Stromaufnahme	14 mA bei 12 VDC / 33 mA bei 28 VDC
Kontaktbelastbarkeit	48 VDC / 1 A / 48 VA
Sabotagekontakt	Ja, 48 VDC / 50mA
Anschlüsse	Schraubanschlüsse
Betriebstemperatur	-40 bis +70°C
Abmessungen (L x W x H) mm	58 x 58 x 14



Beschreibung

Die Relaisplatine RC 010 ist mit einem Relais, mit einem Doppel-Wechselkontakt (NC/NO) und Schraubklemmen, die über Aderschutz verfügen sowie einem Sabotagekontakt bestückt und kann in das Leergehäuse JB 200 eingebaut werden. Die Aktivierung des Relais wird durch eine LED angezeigt.



Verwandte Produkte und Zubehör**JB 200**

Leergehäuse