

GD 375-S

Passiver Glasbruchmelder für Verbundsicherheitsglas (VSG)

EINGESTELLT - Ersetzt durch GD 475-SJ

Technische Daten

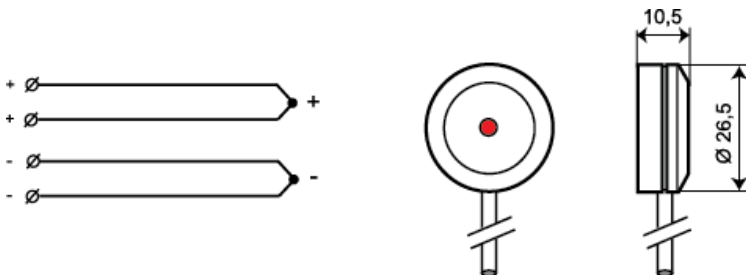
Melderadius	2 m radius (auf 4-6 mm Standardglas)
Versorgungsspannung	5-15 VDC
Stromaufnahme	5 μ A (7 mA bei Alarm)
Alarmausgang	Transistor
Alarmanzeige	LED
Alarmdauer	Gespeichert
Alarmrücksetzung	Abschaltung der Versorgungsspannung
Anschlüsse	Kabel / Schraubanschlüsse
Gehäuse	ABS - Kunststoff
Farbe	Weiß
Betriebstemperatur	-40 - +70°C
Schutzklasse	IP 67
Abmessungen (H x \varnothing) mm	11 x 27
Abmessungen (L x W x H) mm	91 x 31 x 23



Beschreibung

Der GD 375-S hat die gleichen Eigenschaften wie der GD 375, jedoch ist seine spiralförmige Zuleitung mit einem Stecker versehen und an den Verteiler JB 103 - 4 anschließbar. Dies ermöglicht seine schnellere Montage.

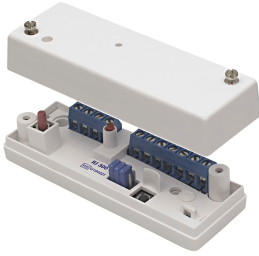
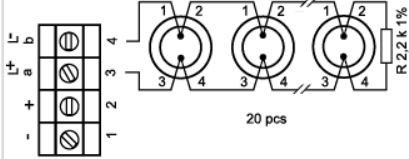
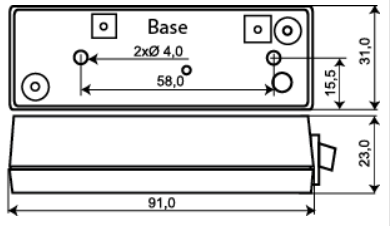




WICHTIG! Für die Klebung des Melders ist das lieferbare Klebeset GDK 100 zu verwenden.



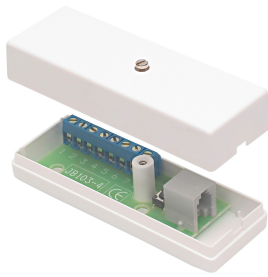
BESTELLUNGSINFORMATION

Artikel	Beschreibung
GD 375-S	Passiver Glasbruchmelder mit Transistorausgang und Stecker 4/4 für VSG
GD 375-SJ	Passiver Glasbruchmelder GD 375-S mit Verteiler JB 103 - 4 für VSG

Verwandte Produkte und Zubehör

	<p>IU 300</p> <p>Auswerteeinheit für Glasbruchmelder GD 335 und GD 375</p>		
	<p>CG 100</p> <p>Cable Conduit</p>		
	<p>GDK 100</p> <p>Adhesive Kit</p>		
	<p>GVT 500</p> <p>EINGESTELLT - Ersetzt durch GVT 5000</p> <p>Tester für passive Glasbruchmelder</p>		
	<p>GVT 5000</p> <p>Tester für passive Glasbruchmelder und Erschütterungsmelder</p>		

Verwandte Produkte und Zubehör



JB 103-4

Verteiler, 8-polig