

IU 370

Auswerteeinheit für Glasbruchmelder GD 330/ GD 370/
GD 470

Technische Daten

Versorgungsspannung	10-15 VDC
Stromaufnahme	16 mA (19 mA bei Alarm)
Alarmausgang	Relais, NC
Kontaktbelastbarkeit	35 VDC / 100 mA
Alarmanzeige	LED
Manipulationsschutz	Ja
Alarmdauer	2 sek. oder Gespeichert
Alarmsrücksetzung	Power down / Remotely / Manual
Anschlüsse	Schraubanschlüsse
Gehäuse	Metall
Farbe	Grau
Betriebstemperatur	-40 bis +50°C
Schutzklasse	IP 41
Abmessungen (L x W x H) mm	92 x 31 x 23

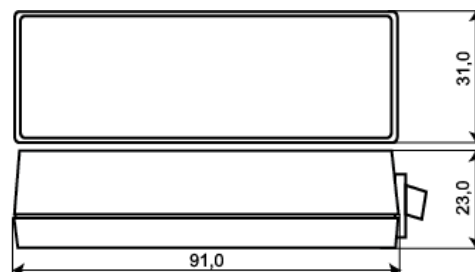
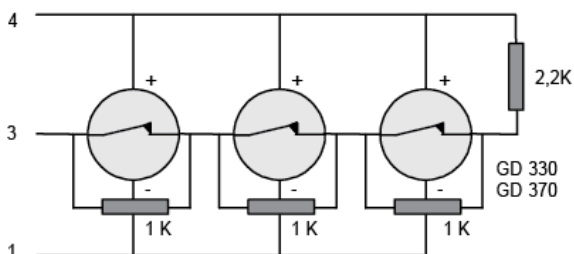


Beschreibung

IU 370 ist eine Auswerte- und Relaiseinheit für die Glasbruchmelder der Serien GD 330, GD 370 und GD 470 zum Anschluss an ein inbruchmelderzentralgerät. An eine Auswerteeinheit können bis zu 10 Detektoren (max. 8 GD 470) angeschlossen werden.

IU 370 überwacht Widerstandsänderungen in einer symmetrischen Alarmschleife und ist programmierbar für manuelles Zurücksetzen (Latch) oder automatisches Zurücksetzen nach 2 Sekunden. Es wird hauptsächlich verwendet, wenn Sie eine lokale Anzeige und Rücksetzung wünschen.

Hinweis: Schon das Ansprechen eines einzigen angeschlossenen Glasbruchmelders führt zur Auslösung des Alarmrelais an der Analyseeinheit.



BESTELLUNGSMITTEILUNG

Artikel	Beschreibung
IU 370	Auswerteeinheit für GD 330/ GD 370/ GD 470 in weißem Kunststoffgehäuse
IU 370-M	Auswerteeinheit für GD 330/ GD 370/ GD 470 in grauem Metallgehäuse