

GD 335-S

Passiver Glasbruchmelder mit Transistorausgang und Stecker 4/4



Technische Daten

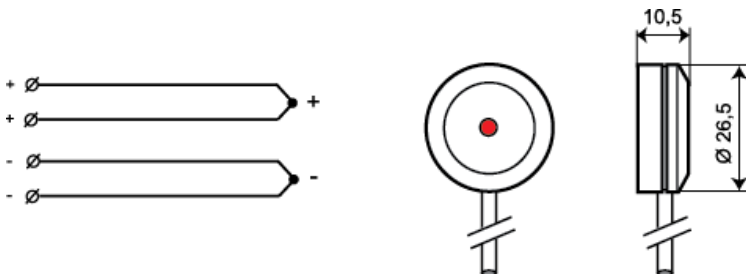
Melderadius	2 m radius (2 m auf 4mm Standardglas)
Zertifizierung	EN 50131-2-7-2:2013 Grade 2, VdS Klasse B - G192532, SBSC 10-32, Klasse 2
Versorgungsspannung	5-15 VDC
Stromaufnahme	5 µA (7,5 mA bei Alarm)
Alarmausgang	Transistorausgang
Alarmanzeige	LED
Manipulationsschutz	Ja
Alarmdauer	Gespeichert
Alarmrücksetzung	Abschaltung der Versorgungsspannung
Anschlüsse	Kabel / Schraubanschlüsse
Gehäuse	ABS - Kunststoff
Farbe	Weiß
Betriebstemperatur	-40 bis +70°C
Schutzklasse	IP 67
Abmessungen (L x W x H) mm	91 x 31 x 23
Abmessungen (L x Ø) mm	11 x 27



Beschreibung

Der GD 335-S hat die gleichen Eigenschaften wie der GD 335, jedoch ist seine spiralförmige Zuleitung mit einem Stecker versehen und an den Verteiler JB 103-4 anschließbar. Dies ermöglicht seine schnellere Montage.

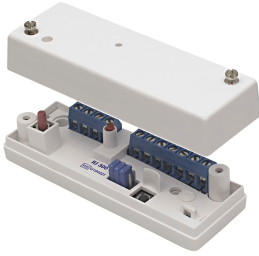
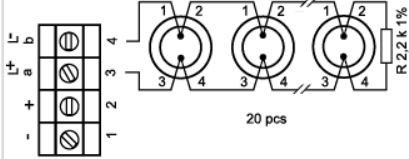
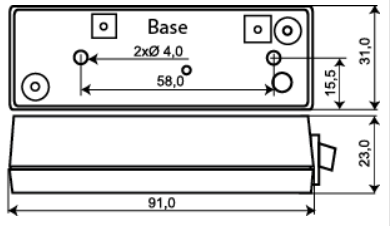




WICHTIG! Für die Klebung des Melders ist der lieferbare Klebeset GDK 100 zu Verwenden.



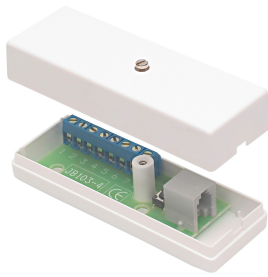
BESTELLUNGSMITTELUNG

Artikel	Beschreibung
GD 335-S	Passiver Glasbruchmelder mit Relaisausgang und Stecker 4/4
GD 335-SJ	Passiver Glasbruchmelder GD 335-S mit Verteiler JB 103 - 4

Verwandte Produkte und Zubehör

	<p>IU 300</p> <p>Auswerteeinheit für Glasbruchmelder GD 335 und GD 375</p>		
	<p>CG 100</p> <p>Cable Conduit</p>		
	<p>GDK 100</p> <p>Adhesive Kit</p>		
	<p>GVT 500</p> <p>EINGESTELLT - Ersetzt durch GVT 5000</p> <p>Tester für passive Glasbruchmelder</p>		
	<p>GVT 5000</p> <p>Tester für passive Glasbruchmelder und Erschütterungsmelder</p>		

Verwandte Produkte und Zubehör



JB 103-4

Verteiler, 8-polig